



**movinmarine**  
SEARCH FOR MINERAL RESOURCES



MOVIN MARINE

# ES UNA EMPRESA DE EXPLORACIÓN

que inició sus actividades en el fondo marino y con el fin de ampliar sus horizontes, decidió orientar sus servicios hacia la minería. Movin Marine ha desarrollado el RADAR M2, que es un sistema aéreo transportado. Este es un equipo pasivo de ondas electromagnéticas procedentes de la corteza terrestre que permite ubicar zonas con presencia de anomalías mineralizadas con cobre, oro o zinc.

Esta tecnología se destaca por la precisión en la localización directa del mineral y sus concentraciones cualitativas, reduce los riesgos de inversión, pues optimiza las perforaciones, y además es amigable con el medio ambiente. La etapa de prospección y exploración tradicional minera puede durar varios años, por ello, nosotros ofrecemos reducir este plazo y además garantizamos en un 70% localizar e indicar las coordenadas en longitud y profundidad en los diferentes tipos de sistemas que se puedan presentar.



info@movinmarine.com



**Boltechs**  
BOLIVIA TECHNOLOGY SUPPORT

Av. San Martín de Porres  
5103, Bolivia

**movinmarine**

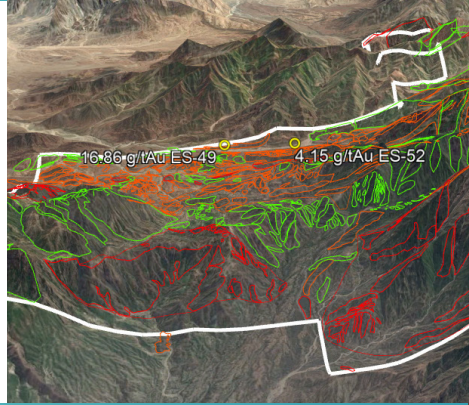
www.movinmarine.com  
ptorquemada@movinmarine.com

# LOS SERVICIOS QUE OFRECEMOS SON LOS SIGUIENTES:



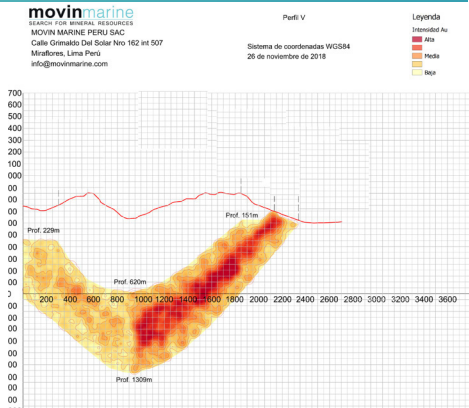
## GEOLOCALIZACIÓN

La identificación geográfica de las anomalías mineralizadas vista en planta. El tiempo estimado para la entrega de resultados es entre 15 y 30 días.



## PERFILES SELECCIONADOS

De acuerdo al requerimiento y estrategia del cliente, se realiza un análisis de perfil hasta 1000 metros de profundidad brindando los buzamientos y la geomorfología de las anomalías.



## DESCARTE / ANALISIS DE EXPLORACIÓN

Reducción y descarte de áreas en zonas de interés para el cliente. Consiste en dos fases, en la primera sólo se indicará la cantidad de hectáreas con presencia de las anomalías mineralizadas en búsqueda sin contornearlas y en la segunda con un costo adicional se entregarán los contornos con las intensidades cualitativas.

